



Impulsando una cadena de valor
ambientalmente responsable
y económicamente viable





TUTORIAL

Delimitación de polígonos en Google Earth Pro

Para la carga de coordenadas en el Sistema VISEC

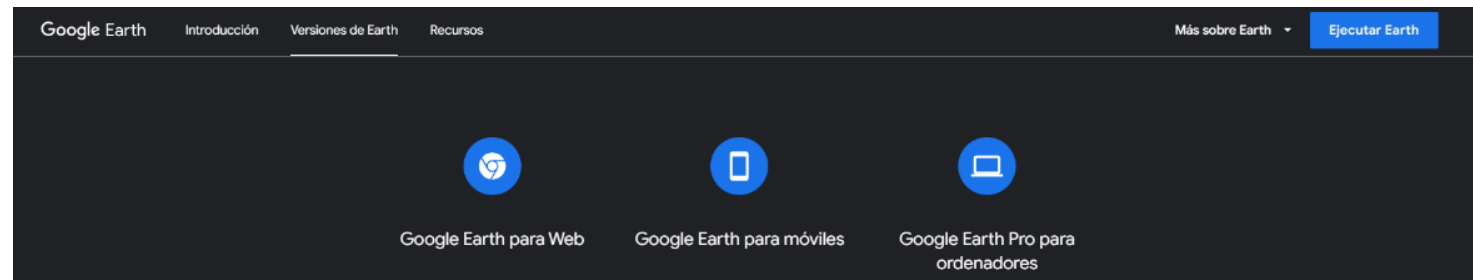
1- Descarga de aplicación



A- Ingresar a:

<https://www.google.com/intl/es/earth/about/versions/>

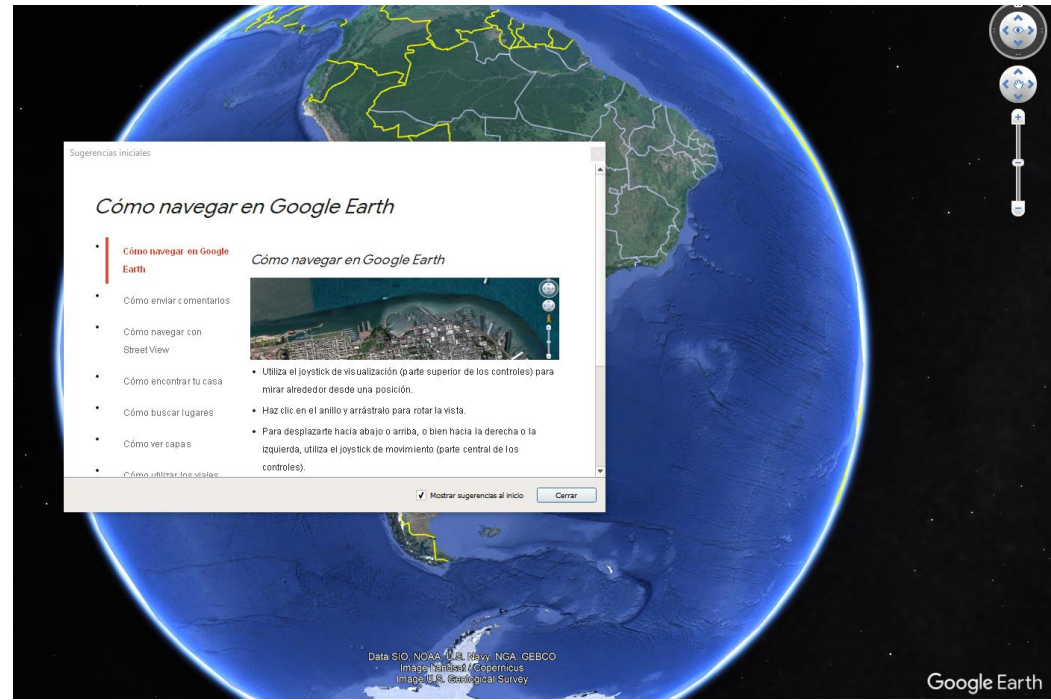
B- Descargar y ejecutar en el escritorio y/o aplicación móvil





2- Abrir aplicación

Desde el escritorio y/o aplicación móvil

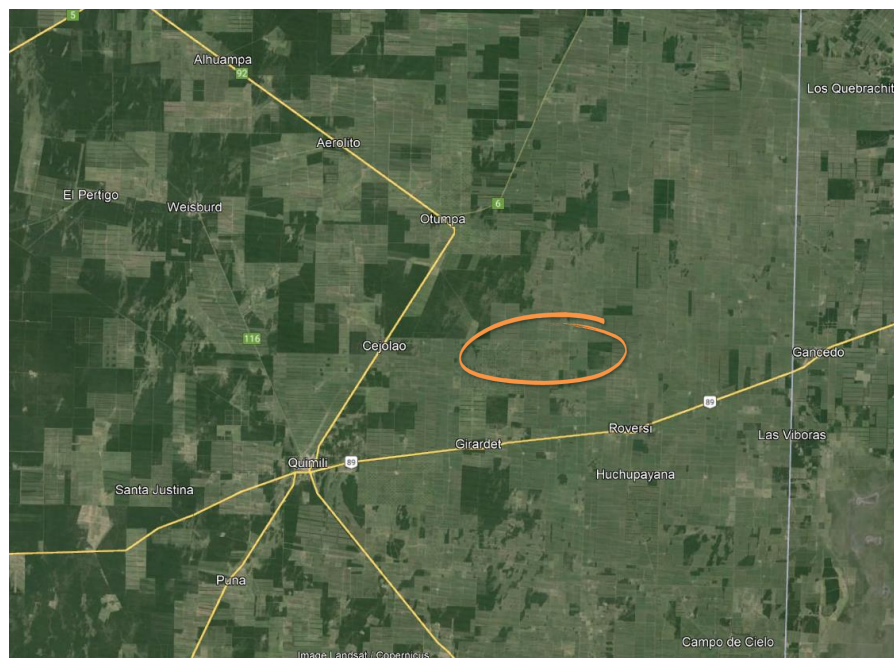




3- Buscar ubicación del polígono a delimitar

Puede realizarse:

A- Navegando con el cursor por la región, se busca el campo de manera visual:

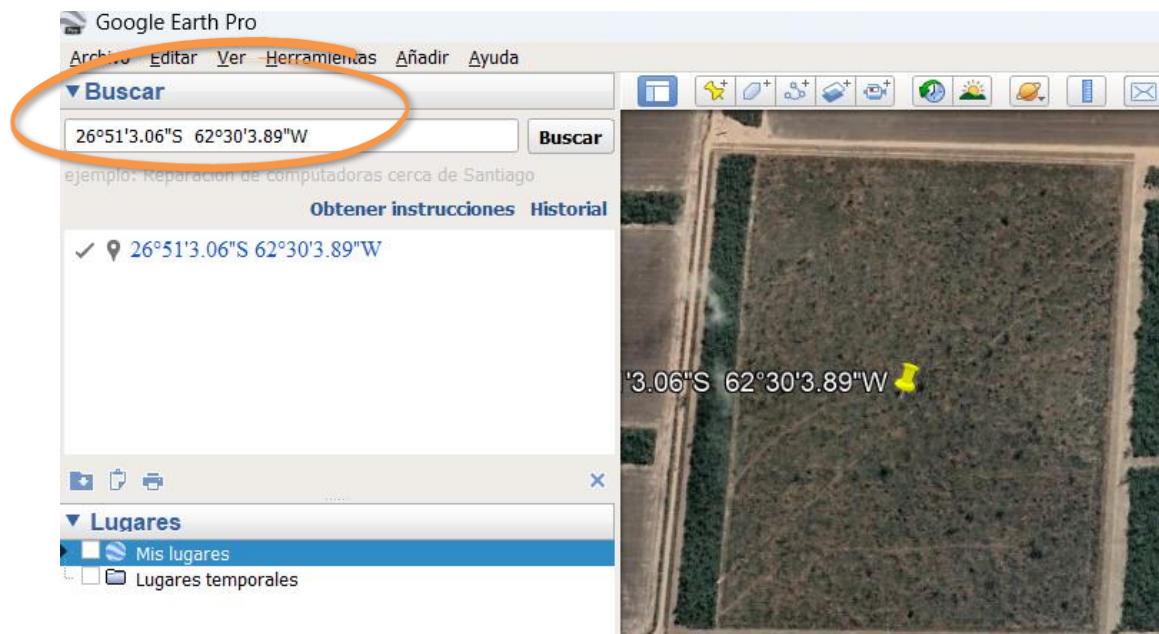




3- Buscar ubicación del polígono a delimitar

Puede realizarse:

B- Escribiendo las coordenadas en la barra de navegación:

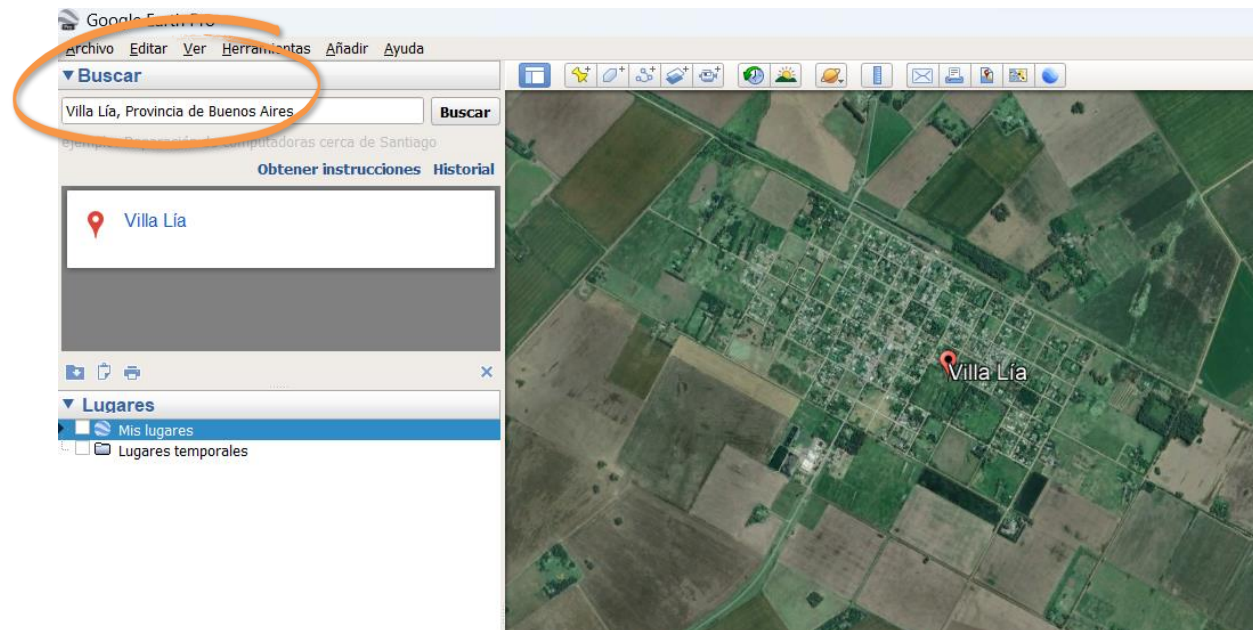




3- Buscar ubicación del polígono a delimitar

Puede realizarse:

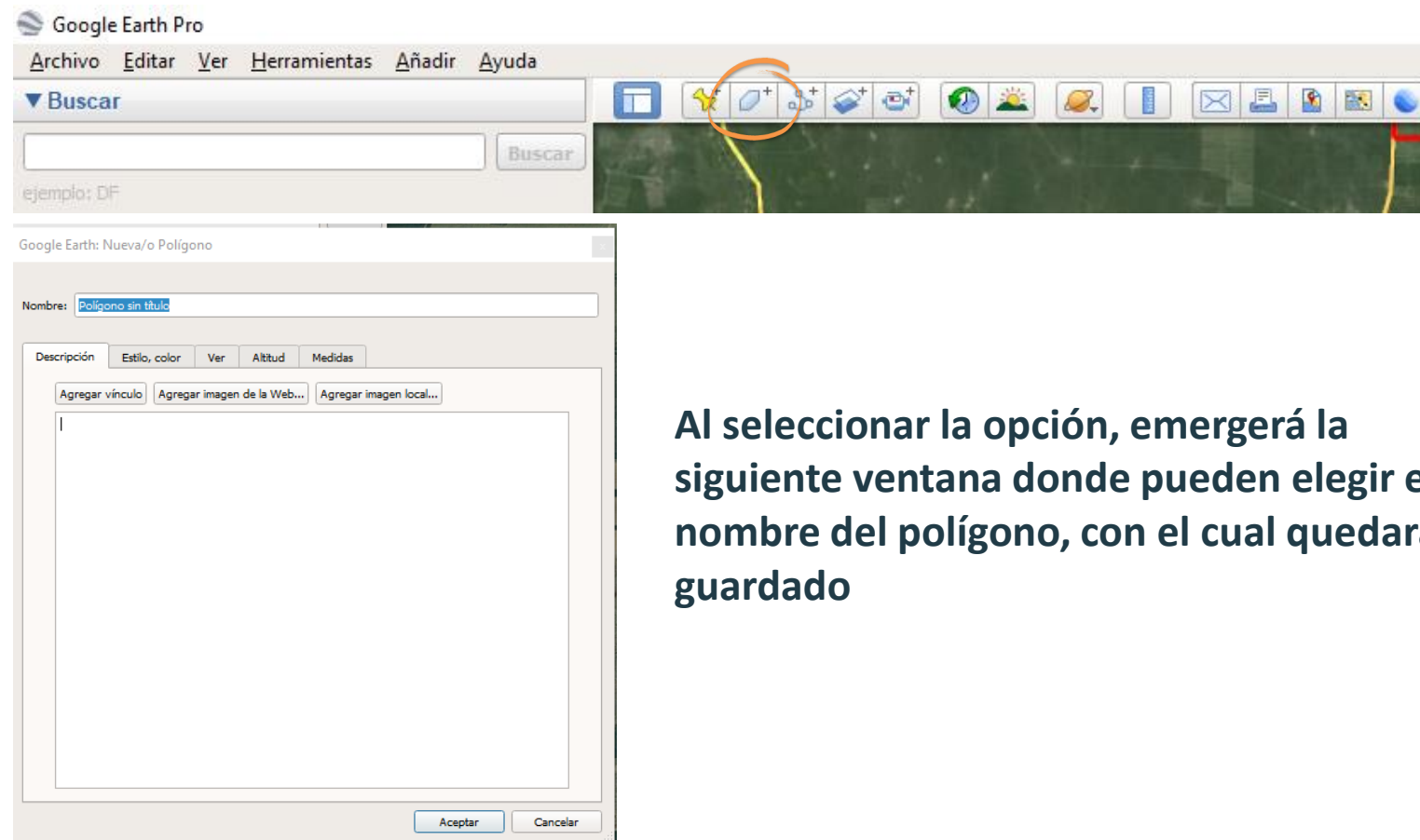
C- Escribiendo una localidad específica en la barra de navegación para acercarse al campo:





4- Delimitar el polígono

Una vez localizado, se delimita el contorno de la **Unidad Productiva** a declarar desde la barra de herramientas con la opción de **“Agregar polígono”**:

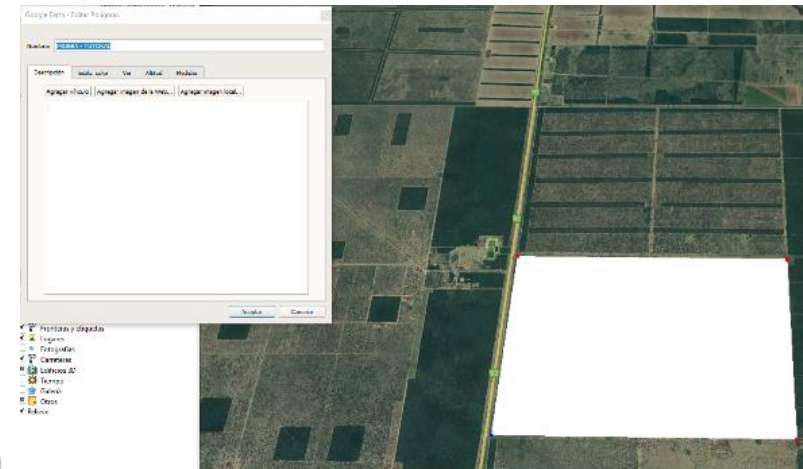
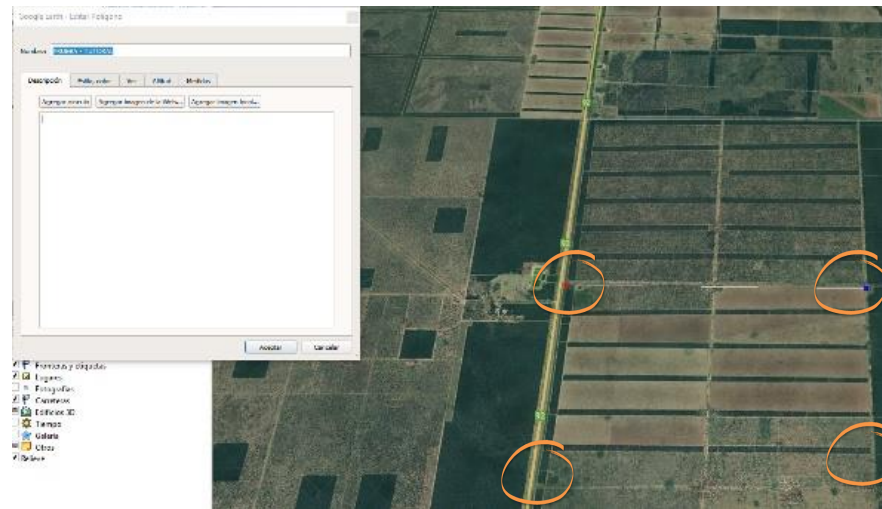


Al seleccionar la opción, emergerá la siguiente ventana donde pueden elegir el nombre del polígono, con el cual quedará guardado

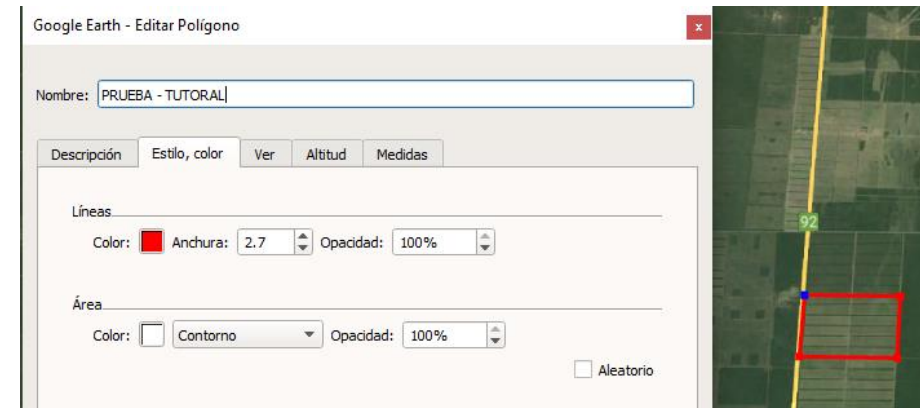


4- Delimitar el polígono

Sin cerrar la ventana, utilizar el cursor para seleccionar las esquinas del polígono que delimita la *Unidad Productiva*



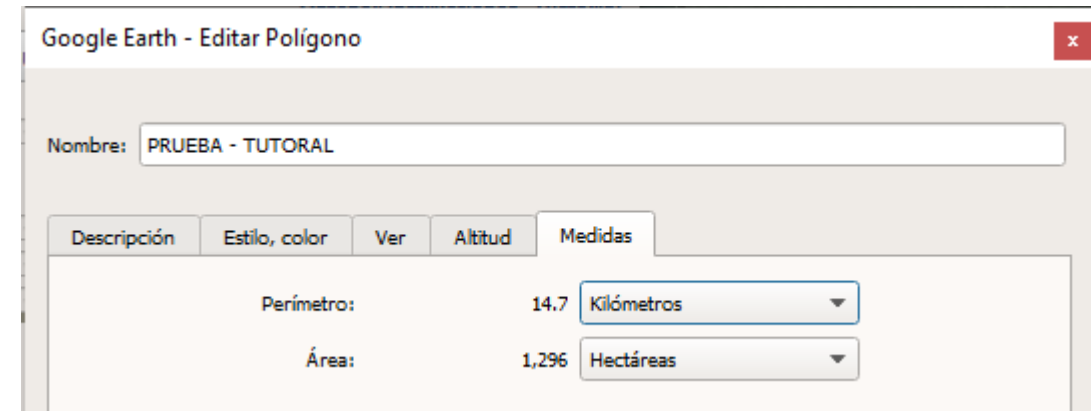
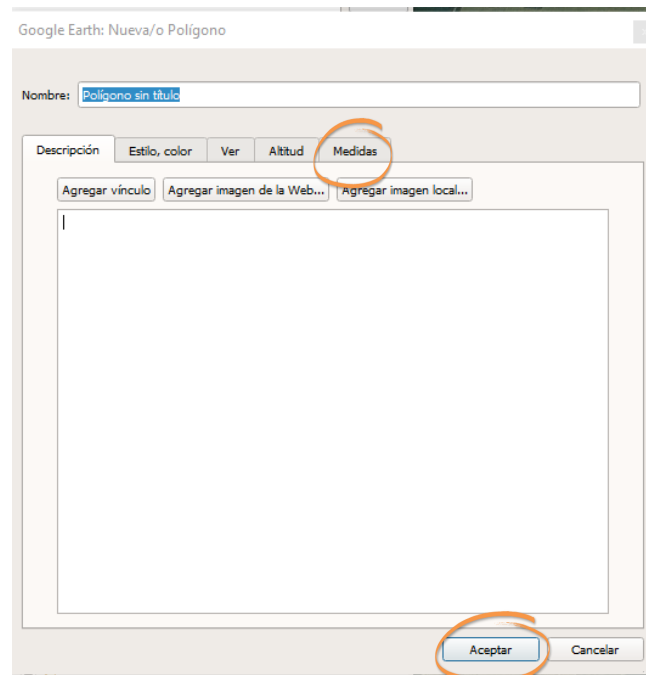
Desde la opción “*Estilo, color*” puede editarse la visualización





4- Delimitar el polígono

Desde la opción “*Medidas*” pueden visualizarse datos como la superficie y el perímetro:



Las unidades de medida pueden modificarse desde el menú desplegable a la derecha de cada medición

Una vez que finalicen la delimitación, edición y visualización de parámetros de interés, seleccionar “*Aceptar*” para guardar el polígono

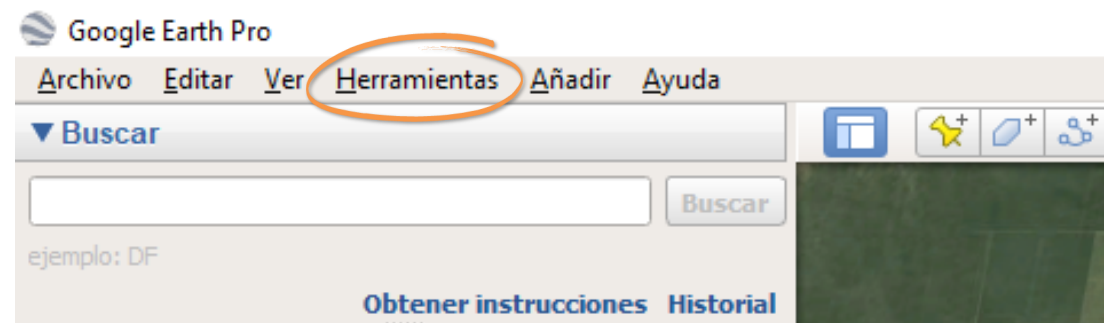


5- Cambio de unidad de medida

Por definición, Google Earth Pro muestra las coordenadas en la unidad *GMS* (*Grados, Minutos, Segundos*)

El Sistema VISEC, requerirá la carga de coordenadas en la unidad **GD** (**Grados Decimales**)

Para cambiar en la aplicación este parámetro deben dirigirse en la barra superior a la opción “**Herramientas**”

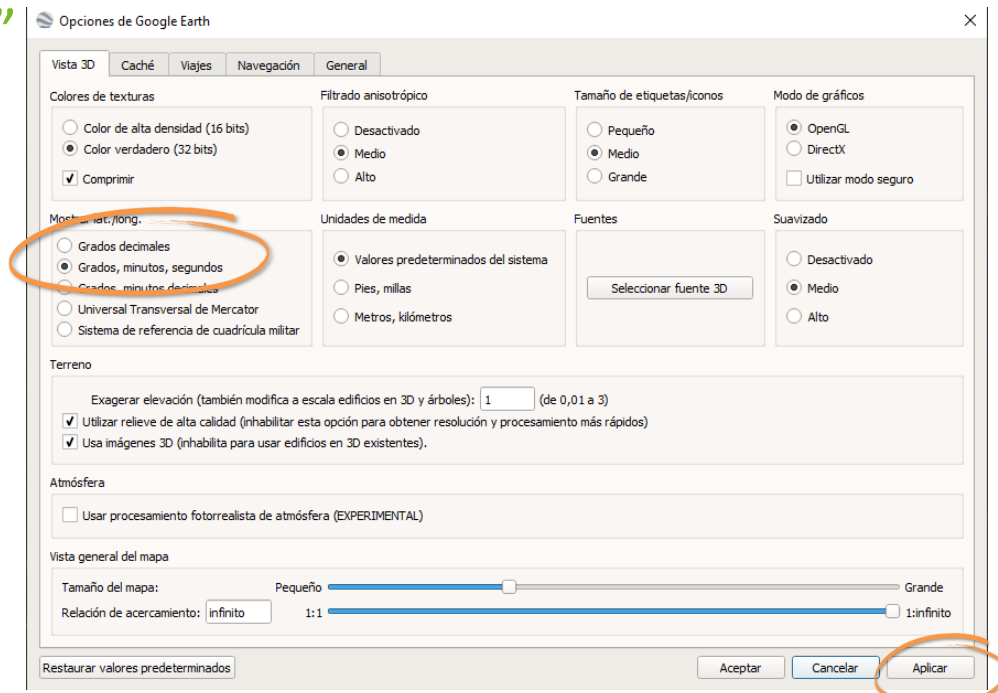




5- Cambio de unidad de medida

Por definición, Google Earth Pro muestra las coordenadas en la unidad *GMS* (*Grados, Minutos, Segundos*)

Desde la opción “*Herramientas*”, seleccionar dentro del menú desplegable “*Opciones*”



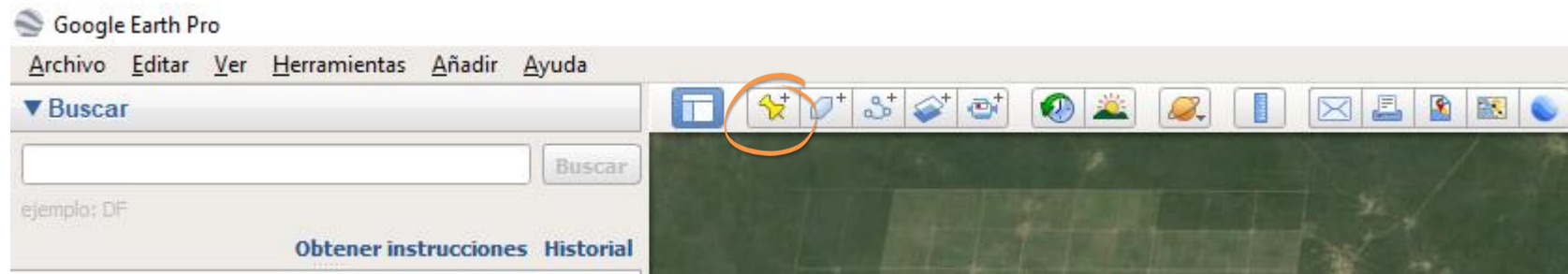
Realizar el cambio seleccionando “*Grados Decimales*” y luego “*Aplicar*” y “*Aceptar*”



6- Recolectar los puntos

Cómo recopilar la georreferencia de cada punto que conforma el polígono

A- Desde la barra de herramientas, seleccionar la opción “*Agregar marca de posición*”



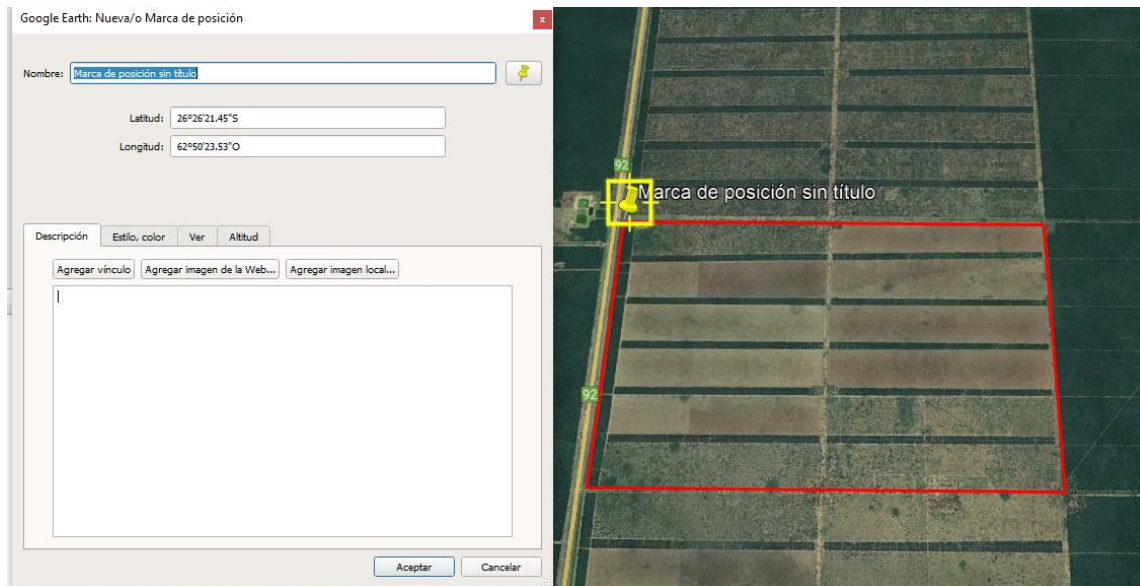


6- Recolectar los puntos

Cómo recopilar la georreferencia de cada punto que conforma el polígono



B- Emergerá la siguiente ventana:



Habilitará a marcar y visualizar las coordenadas de cada punto arrastrando con el cursor el pin amarillo. Repetir arrastrando el puntero a cada vértice del polígono o bien guardando cada punto para futuras ocasiones y repitiendo el paso anterior. En los campos resaltados visualizarán las **coordenadas de cada punto**:





7- Concatenar los puntos

Los puntos registrados anteriormente deben compilarse de la siguiente manera:

Cada punto: latitud y longitud –ambos números negativos y sin el signo grado “°”- entre paréntesis y separados internamente con coma “,” por ejemplo, **(-33.49588, -64.00623)**

Entre puntos: separar cada punto por una coma “,” por ejemplo, **(-33.49588, -64.00623), (-33.49846, -64.00620),**

El polígono completo quedará conformado por al menos 4 puntos, donde el **último punto tendrá que ser igual al primer punto** informado. Para el caso de un polígono de 4 puntos, se informarán 5 puntos totales. Por ejemplo:

(-33.49588, -64.00623), (-33.49846, -64.00620),
(-33.49846, -63.99737), (-33.49580, -63.99731),
(-33.49588, -64.00623)



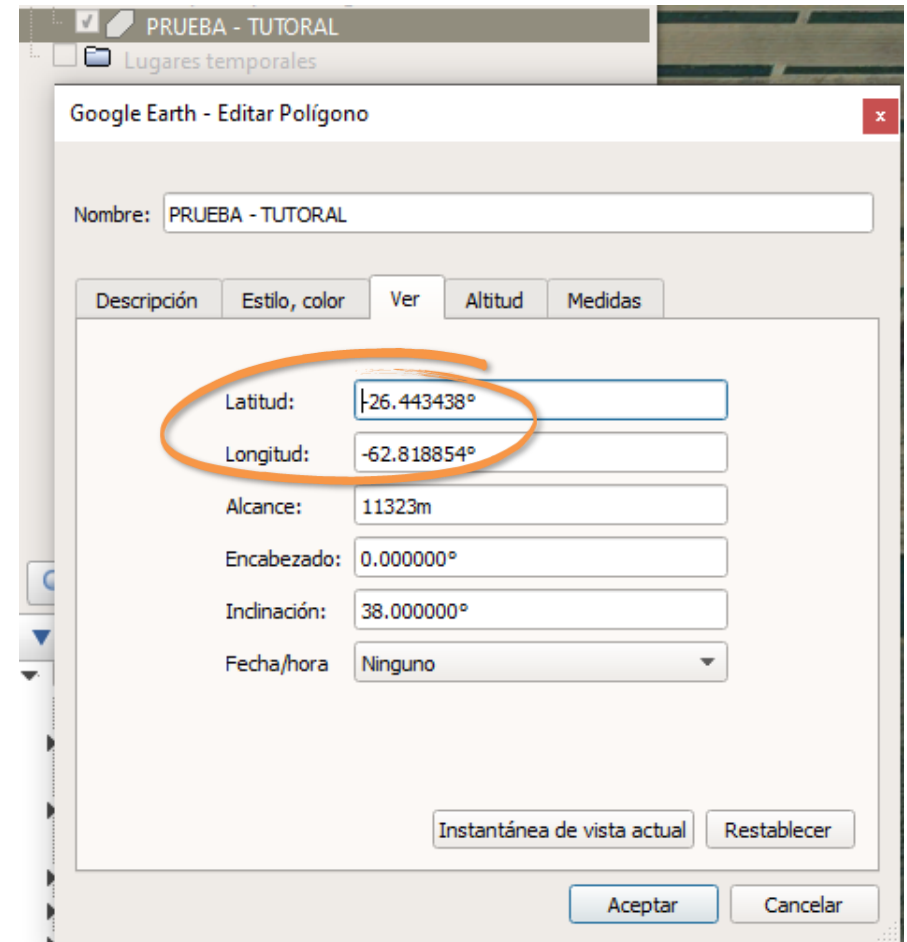


8- Informar un punto de referencia

Adicionalmente, se debe informar un punto de referencia del polígono correspondiente a la UP (Unidad Productiva)

Sobre el polígono guardado que aparecerá con el nombre establecido en el panel del margen izquierdo, hacer “clic derecho” y seleccionar la opción “*Propiedades*”

En la ventana emergente, ir a la opción “*Ver*” y recopilar los datos de *Latitud* y *Longitud*





8- Informar un punto de referencia

En caso de que al ingresar nuevamente al polígono no se visualicen los datos:

Google Earth - Editar Polígono

Nombre: PRUEBA TUTORIAL 2

Descripción Estilo, color **Ver** Altitud Medidas

Latitud: NC

Longitud: NC

Alcance: NC

Encabezado: NC

Inclinación: NC

Fecha/hora: Ninguno

Instantánea de vista actual **Restablecer**

Aceptar Cancelar

En la ventana emergente, seleccionar la opción “*Restablecer*” y los datos de *Latitud* y *Longitud* se completarán automáticamente



9- Informar Unidad Productiva



A- Debe completarse un *archivo Excel* con los datos recopilados en los pasos anteriores

Número RENSPA	Descripción Unidad Productiva	Polígono	Punto Referencia
00.000.0.00000/00	NOMBRE DE LA UNIDAD PRODUCTIVA	(-33.49588, -64.00623), (-33.49846, -64.00620), (-33.49846, -63.99737), (-33.49580, -63.99731), (-33.49588, -64.00623)	(-24.443438, -62.818854)

B- Carga del *archivo Excel* en el *Sistema VISEC*





¡Muchas gracias!

En caso de tener consultas comunicarse con nosotros a través de

contacto@visec.com.ar