



Reporte
anual
2025



CONTENIDO

PÁG. **3** **¿Por qué VISEC?**
¿Qué hacemos?

PÁG. **4** **VISEC en acción**
Cómo avanzamos



INSTITUCIONAL
**Fortalecimiento
institucional
VISEC Soja** **5** PÁG.



PÁG. **6** **Fortalecimiento
institucional
VISEC Carne**

INSTITUCIONAL



PÁG. **7** **RELACIONAMIENTO
NACIONAL**

**Articulación
con áreas del
gobierno
nacional y
provincial, áreas
de aplicación
y otras
organizaciones**



PÁG. **8** **RELACIONAMIENTO
REGIONAL**
**COLABORACIÓN
REGIONAL**



9 PÁG.

**RELACIONAMIENTO
INTERNACIONAL**
**INSTITUCIONES
INTERNACIONALES**

PÁG. **10** **Principales
eventos del año**
**NACIONALES
INTERNACIONALES**

PÁG. **11**

**Estrategia de
comunicación**



PÁG. **12** **Mejoras
del sistema**



¿Por qué VISEC?

Somos la plataforma de trazabilidad socioambiental de la agroindustria argentina que reúne a todos los actores de la cadena de valor de la soja y la ganadería para posicionar los productos agroindustriales argentinos en el mundo.

Ofrecemos soluciones que permiten adaptarse a los nuevos desafíos globales y tendencias del mercado internacional, reflejando el compromiso de la agroindustria con la sustentabilidad, la innovación y la inclusión.

La construcción colaborativa y los consensos alcanzados entre productores, acopiadores, procesadores, exportadores, cámaras, bolsas de todo el país y organizaciones de la sociedad civil, nos convierten en un modelo único de articulación inter-institucional al servicio del desarrollo sostenible del agro argentino

¿Qué hacemos?



Promover

oportunidades comerciales para todos los actores de la cadena, facilitando el acceso a mercados internacionales.



Fomentar

la colaboración multisectorial, junto con exportadores, acopiadores, productores agropecuarios, gobierno nacional, organizaciones del agro y de la sociedad civil.



Posicionar

a Argentina como líder en producción sustentable, fortaleciendo su competitividad en el escenario global.



Desarrollar

una respuesta sectorial única, confiable y eficiente, consolidando información de sistemas públicos y privados, sistemas de georreferenciación y organismos de verificación.



WISEC en acción

Contamos con sistemas de trazabilidad socioambiental robustos e innovadores que permiten a la industria demostrar de manera colectiva el cumplimiento de regulaciones internacionales, estándares corporativos y compromisos globales ESG.

Sistema Soja ▶

Sistema Carne ▶

Cómo avanzamos

Un recorrido de las pruebas pilotos hasta el presente

Origen



Buenos Aires | Córdoba | Santa Fe | La Pampa | Chaco
Santiago del Estero Tucumán | San Luis | Entre Ríos | Salta



10

EMBARQUES



250.000

TON. DE HARINA
DE SOJA Y
CARNE VACUNA



1.500

LOTES
PRODUCTIVOS

Destino



Francia | Irlanda | España | Polonia
Bélgica | Alemania | Países Bajos



INSTITUCIONAL

Fortalecimiento institucional VISEC Soja

11 COMISIONES DIRECTIVAS

5 reuniones bimensuales
COMITÉ COMUNICACIÓN



+20 mesas de trabajo bilateral



Con organismos gubernamentales, empresas del agro y organismos de la sociedad civil.

4 reuniones bimensuales
COMITÉ TÉCNICO



Nuevos miembros

VISEC continúa ampliando sus fronteras con la incorporación de nuevos miembros observadores. Su participación refuerza la credibilidad del sistema y abre nuevas oportunidades de posicionamiento para los productos agroindustriales argentinos.

NESTE Cefetra



La homologación 2BS establece un marco de equivalencia y colaboración que permite a los operadores certificados bajo 2BS beneficiarse de auditorías simplificadas y conjuntas, evitando la duplicación de controles, reduciendo costos y acelerando tiempos asociados a estos procesos.



Flujograma VISEC Soja



INSTITUCIONAL

Fortalecimiento institucional VISEC Carne

- Consolidación del protocolo VISEC Carne 2025 y el Sistema MRV Carne para el uso de toda la cadena de valor de la carne bovina.
- Diseño de tutoriales para facilitar el proceso de registro, el uso del sistema y las capacitaciones disponibles para productores agropecuarios, frigoríficos, exportadores e importadores. También se lanzaron videos instructivos para capacitación en el sistema MRV Carne y el nuevo flujograma completo del sistema de trazabilidad.
- Creación del documento de preguntas frecuentes.
- Integración con los sistemas de registro del SENASA (SIGSA, SIGICA y SIGSER) para obtener la trazabilidad documental del ganado bovino desde el campo hasta el puerto de embarque.
- Articulación con Secretaría de Agricultura, Ganadería y Pesca, ARCA, SENASA, Ministerio de Trabajo, Empleo y Seguridad Social, y el Instituto Nacional de Asuntos Indígenas.



Participación en eventos nacionales e internacionales:

- Feria internacional de alimentos ANUGA en Alemania
- Visita de la delegación de Bavaria en la Bolsa de Comercio de Rosario.
- Presentación en Expo Rural de la SRA
- Jornadas a Campo IPCVA





RELACIONAMIENTO NACIONAL

Articulación con áreas del gobierno nacional y provincial, áreas de aplicación y otras organizaciones:

- Alcanzamos el reconocimiento y la inscripción en el Directorio de Esquemas de Diferenciación Agroindustriales de la Secretaría de Agricultura, Ganadería y Pesca de la Nación.

www.magyp.gob.ar/mercadosagropecuarios/directorio.php

- Logramos la promoción internacional de VISEC y el respaldo oficial de la Cancillería Argentina.
- Realizamos una campaña de actualización y concientización sobre RENSPA, además de una capacitación para oficinas SENASA.
- Participamos en la inclusión del RENSPA en carta de porte junto con ARCA.
- Firmamos un acuerdo de cooperación RENATRE y UATRE para brindar la verificación del cumplimiento laboral de la legislación argentina por cada productor y exportación de soja y subproductos, además de carne bovina.
- Se está trabajando en la incorporación de cartas de porte del sistema STOP al Sistema MRV de VISEC junto con la Secretaría de Transporte, Dirección Nacional de Transporte, ARCA y Federación de Acopiadores.
- Coordinamos y participamos de numerosas reuniones con provincias, incluyendo Córdoba, Tucumán, Santa Fe y Salta.



Instituciones que trabajaron este año con VISEC:



RENATRE





RELACIONAMIENTO REGIONAL

Bolivia

- Trabajamos en colaboración con la Mesa de Soya Sostenible de Bolivia y Solidaridad Network, para acompañar el proceso de conformación de una plataforma de trazabilidad socioambiental nacional y para compartir las lecciones aprendidas.

Paraguay

- Dimos apoyo técnico para el desarrollo del sistema privado SISE UE, acompañando el diseño e implementación del sistema estatal de trazabilidad.
- Colaboramos para la conformación de una alianza institucional de la cadena de valor de la soja paraguaya y participamos en la coordinación de la relación público-privada en Paraguay.

Brasil

- Nos reunimos con representantes de gobierno brasileño para intercambiar procesos de implementación de matriz de legalidad.

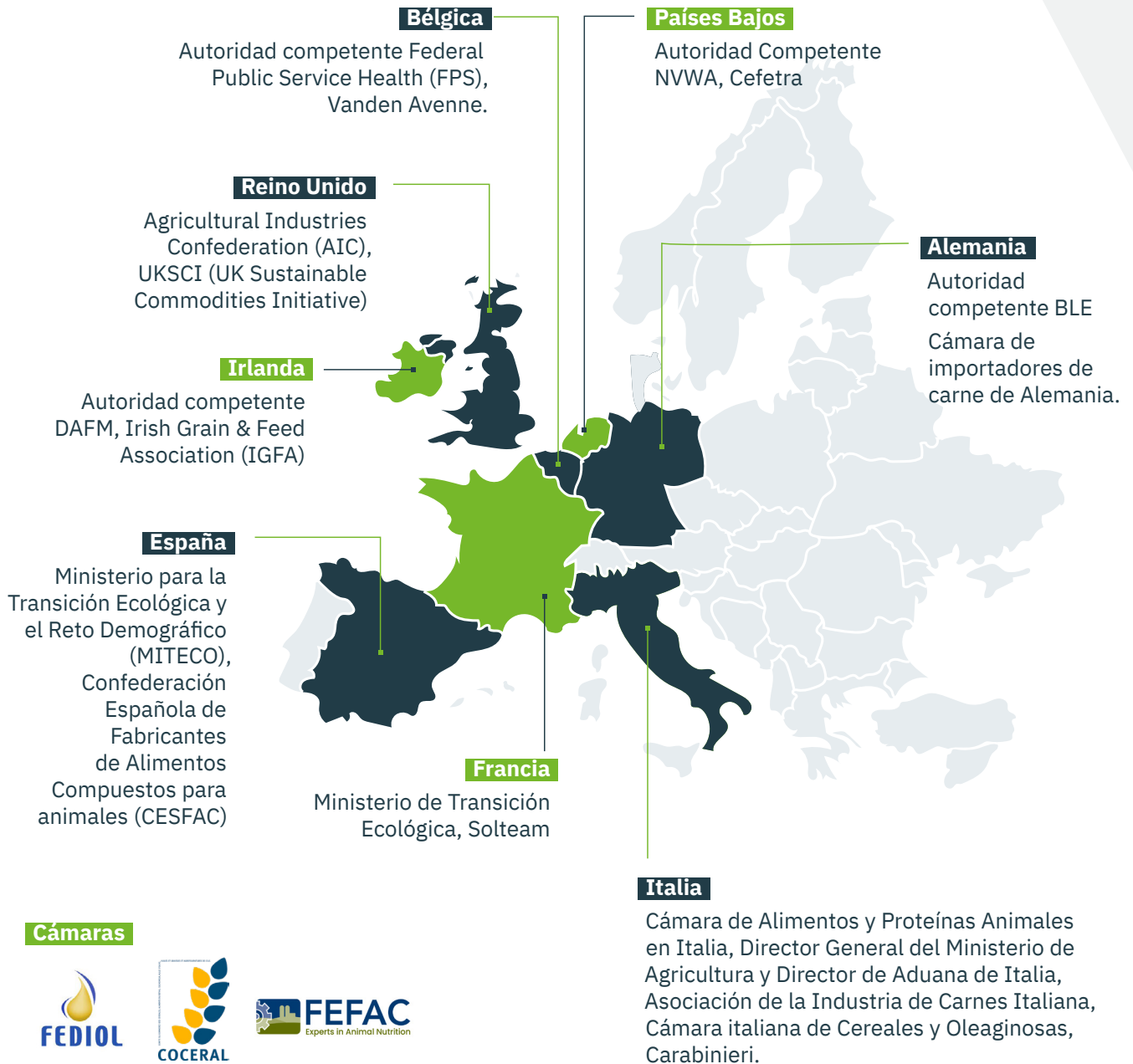
IICA: Informe BID - IICA - FAO. Comercio libre de deforestación y degradación forestal.

Diálogo soja MERCOSUR-UE: VISEC intensificó su presencia y su relacionamiento regional con actores del sector público y privado de los países del Mercosur, participando activamente en espacios de diálogo tanto bilaterales como en webinars de alcance regional.





RELACIONAMIENTO INTERNACIONAL



INSTITUCIONES Y PROGRAMAS INTERNACIONALES

- AL-INVEST Verde
- Sustainable Agriculture for Forest Ecosystems (SAFE)
- Oficina de Propiedad Intelectual de la Unión Europea (EUIPO)
- International Trade Centre (ITC) de la OMC
- European Forest Institute (EFI)
- Food and Agriculture Organization of the United Nations (FAO)



Principales eventos del año

NACIONALES

- Exposición “Sostenibilidad y Cadenas de Valor en el Sector Agropecuario” en La Rural.
- Congreso AAPRESID en La Rural.
- Diálogo DAAIAS-SAFE con el gobierno de Córdoba y con SRA de Tucumán.
- World Congress on Oils & Fats de ASAGA en Rosario.
- Congreso Agtech 4.0 en Buenos Aires.
- Taller “Información y herramientas de monitoreo para cadenas de valor libres de deforestación en Argentina” en BCBA.
- Taller “Implementación del Reglamento EUDR 2023/1115 y criterios de legalidad”. Organizado junto con SRA, FAUBA, IICA y RENATRE.

INTERNACIONALES

- Visitas a la Comisión Europea con autoridades competentes organizado por el Team Europe Initiative.
- Participación en el evento del Amsterdam Declaration Partnership y Transformative Traceability, organizado por FERN en Berlín.
- Participación en el II Diálogo Agroalimentario UE-ALC en Costa Rica.
- Presentaciones online en la Collaborative Soy Initiative.
- Presentación en el lanzamiento online del TFA Chaco Whitepaper del World Economic Forum.
- Participación en la Pre-COP Altamira Summit 2025, organizado por GIZ en Brasil.

Visita de la Mesa de Soya Sostenible de Bolivia y Solidaridad Network.





Estrategia de comunicación

Trabajamos en la simplificación de los contenidos necesarios para realizar una correcta implementación del Sistema MRV.

El pilar fundamental de nuestra estrategia fue brindar toda la información disponible de manera ordenada y de fácil acceso. Los productos desarrollados tuvieron como objetivo actualizar constantemente la información y compartir datos de forma rápida y cómoda a través de diversos canales.



Centro de recursos

Proporciona toda la información de forma ordenada para adquirir los conocimientos necesarios sobre VISEC y compartirlos fácilmente.

[Click aquí](#)



Guía de implementación

Diseñada para ayudar a los operadores comerciales con la implementación y el uso del sistema, los cursos de capacitación y el proceso paso a paso necesario para integrarse con éxito a VISEC.

[Click aquí](#)



Más de 30 comunicados y publicaciones a través de redes sociales, vía mailing y whatsapp.



Infografías y Preguntas frecuentes

Diseñados con el fin de describir todos los procesos del sistema MRV, entre otros temas de interés.



Curso Operadores Comerciales FAUBA

Destinado a todos los operadores comerciales de soja. También disponible en plataforma Incagro.

Curso auditores

Destinado a los organismos de verificación interesados y sus auditores.



Mejoras del sistema

OPTIMIZACIÓN

Experiencia de usuario y usabilidad: definimos 12 nuevas funciones relacionadas con el registro y la vinculación de unidades productivas, además de diversas actualizaciones sobre consultas de stock, entre otras.



SOPORTE INTEGRAL PARA TODOS LOS USUARIOS

Estrategia de implementación: acompañamiento uno a uno sobre la estrategia interna de cada organización, desde selección de sitios, altas en el sistema y capacitación. Pruebas de las funciones en el ambiente de testing.

NUEVO FRONT

Actualización de la visual del sistema para mejorar la experiencia del usuario, con nuevos links a materiales de apoyo.



Integración entre sistemas:

equipo técnico disponible para acompañar el desarrollo de APIs que vinculan los sistemas de cada organización con VISEC.

ANÁLISIS DE IMÁGENES SATELITALES

Logramos la integración de proveedores de análisis de imágenes satelitales vía APIs. Unificamos reportes de análisis bajo un mismo template y realizamos pruebas de polígonos ya cargados. Además, desarrollamos los subprotocolos de análisis para excepciones contempladas dentro de la EUDR.



Pilotos/Dry-runs de embarques con destino UE:

se realizaron pruebas del sistema de punta a punta, recorriendo todas las funcionalidades desde la Unidad Productiva hasta el embarque, incluyendo el conjunto/pack de documentos de compliance.



ADAPTACIÓN DE LA MATRIZ DE LEGALIDAD IICA

Incorporamos los parámetros al modelo del sistema.

UNA INICIATIVA DE



CON EL APOYO FINANCIERO DE



Implementado por  

